

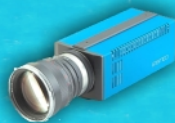


formación para
ARQUITECTURA TÉCNICA

CURSO

**MEDICIONES Y
PRESUPUESTOS
BIM CON PRESTO**

| síguela por internet |



Ponente: D. Eduardo Minguijón Pérez

del 21 de NOVIEMBRE al 1 de DICIEMBRE de 2017 de 16:00 a 20:00 h.

SEDE del Colegio Oficial de Aparejadores y Arquitectos Técnicos de Huesca

Calle Rafael Gil 7. Huesca.

ORGANIZA:



COLEGIO OFICIAL DE APAREJADORES
Y ARQUITECTOS TÉCNICOS DE HUESCA

COLABORA:



INTRODUCCIÓN

Presto es el programa de Gestión de Costes para Construcción de mayor difusión en el área hispana y también el primer programa de Presupuestos y Mediciones BIM Oriented.

OBJETIVOS

Aprender a realizar Presupuestos y Mediciones completos con Presto 2017 utilizando las herramientas disponibles e incluyendo la obtención de toda la información disponible en un modelo BIM de Revit que sea útil para este fin.

METODOLOGÍA

Eminentemente práctico. Exposición oral del contenido con proyección y seguimiento de los alumnos con su ordenador, aplicación y ejemplos facilitados. Con anterioridad al inicio del curso se enviarán a los alumnos enlaces a videos tutoriales para visualizar antes de cada sesión.

En el seguimiento por videoconferencia, para un máximo aprovechamiento del curso, es conveniente disponer de 2 PCs, en uno de ellos podrá seguir la videoconferencia y en el otro para realizar las prácticas. También es posible tener un único PC con 2 monitores o un PC con un monitor grande > 24 pulgadas.

PROGRAMA

MÓDULO 1: INTRODUCCIÓN

- Introducción a Presto: Ventanas y Archivos.
- Navegación por la obra.

MÓDULO 2: ESTRUCTURA DEL PRESUPUESTO

- Propiedades generales de la Obra y los Agentes de la Edificación.
- La estructura de capítulos: Sistemas normalizados.
- Crear conceptos: capítulos, subcapítulos, partidas y básicos.

MÓDULO 3: DUPLICAR, COPIAR Y MODIFICAR CONCEPTOS

- Duplicar, Copiar y Modificar conceptos, descripciones y descomposiciones.

- Gestión de cambios.

MÓDULO 4: MEDICIONES DETALLADAS

- Mediciones detalladas: Fórmulas y Referencias dinámicas.
- Actividades y Estados de Aprobación del Presupuesto.

MÓDULO 5: PRESTO COST-IT. INTEGRACIÓN CON REVIT

- Introducción a COST-IT. El Modelo BIM en Presto.
- Exportación: Opciones y Resultados.
- Vínculos entre Elementos Revit y las unidades de obra en Presto.
- Gestión de Cambios.
- De la estructura BIM al presupuesto clásico.

MÓDULO 6: MODIFICAR PRECIOS Y FINALIZAR EL PRESUPUESTO

- Tipos de Precios: Directos, Descompuestos, Bloqueados y Anulados.
- Operar y Ajustar.
- Preparar el Presupuesto para Licitación.

MÓDULO 7: IMPRIMIR DOCUMENTOS Y EXPORTAR

- Los informes de Presto: Imprimir y exportar a Word, PDF, Excel y BC3.
- Diseño y Personalización de Informes.

MÓDULO 8: CERTIFICAR CON PRESTO

- Introducción a las Certificaciones con Presto.
- Fechas, Fases y gestión de cambios, contradictorios y modificados.
- Proceso completo e informes.
- Exportación de planificación y avance a Revit.

SOFTWARE

Todos los inscritos al curso recibirán, por parte de RIB Spain, una licencia de formación para el seguimiento del curso, con una duración de 1 mes adicional desde la finalización del mismo.



PONENTE

D. EDUARDO MINGUIJÓN PÉREZ

Formador Oficial Certificado de Presto con más de 25 años de experiencia.
Director Ejecutivo de EXA4, empresa de servicios para el sector AECO.

NOVIEMBRE						
20	21	22	23	24	25	26
27	28	29	30			
DICIEMBRE						
lunes	martes	miércoles	jueves	viernes	sábado	domingo
				1	2	3

Horario: de 16:00 a 20:00 h.

20 horas lectivas

PRECIO del CURSO para NO COLEGIADOS: 290 €
PRECIO del CURSO para COLEGIADOS del COATIE Navarra: 190 €
PRECIO del CURSO para COLEGIADOS del COATIE Navarra con carrera finalizada en los últimos 4 años o desempleados: 95 euros

* A las bajas no comunicadas o realizadas con menos de 72 horas de antelación, se les aplicará el precio general para no colegiados.

*Desempleados deberán presentar la tarjeta de demanda de empleo en el momento de la inscripción.

PLAZAS LIMITADAS: Es necesario inscribirse previamente.

Fecha límite de inscripción: 10 de NOVIEMBRE a las 13:00 horas


*En caso de superarse el número máximo de plazas, éstas se adjudicarán mediante sorteo.

*Desde el Colegio NO se informa necesariamente de la admisión a cursos.

*En www.coatnavarra.org se podrá consultar la admisión al curso a partir del día siguiente a la finalización del plazo de inscripción.

*Al concluir el curso se emitirá certificado acreditativo a quienes completen una asistencia mínima del 75 %, para colegiados/as, disponible descarga directamente desde la página web del Colegio

las inscripciones se realizarán exclusivamente por estos medios:

internet
gabinete@coatnavarra.org
www.coatnavarra.org 

Síguenos en:



@COATIENavarra