

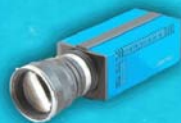


formación para
ARQUITECTURA TÉCNICA

CURSO

| síguela por internet !

**CONTROL DE LAS
ESTRUCTURAS EN LA
DIRECCIÓN DE EJECUCIÓN
DE OBRA**



Ponente: Gemma Muñoz Soria.

24 de Octubre de 2017

de 15:00 a 20:00h

GABINETE TÉCNICO DEL C.O.A.A.T. DE GIPUZKOA
Pº Árbol de Gernika 23 – Donostia San Sebastián

ORGANIZADO POR



COLABORA



OBJETIVOS

La aprobación de las diferentes Instrucciones sobre los materiales hormigón, acero, fábrica y madera en diferentes etapas ha producido que el control de calidad sea cada vez más complejo, atendiendo a la aplicación de cada una de ellas.

En esta sesión se procederá a explicar los nuevos parámetros de control, específicamente en el control de ejecución, pero también atendiendo el control de recepción y la obra acabada de las estructuras mayormente usadas.

Se hará especial énfasis al estudio de la ejecución de los elementos y sistemas estructurales, en el control de sus uniones, los nuevos materiales, dotando al alumno de fotografías de ejemplos en obra.

PROGRAMA

- 1. BASES GENERALES DEL CONTROL DE CALIDAD.** 0,50h
 - Control de calidad del proyecto
 - Bases generales Parte I CTE y LOE
 - Control de calidad – bases generales EAE 12 y EHE-08
- 2. CRITERIOS GENERALES PARA EL CONTROL DE EJECUCIÓN**
 - Plan de obra
 - Inspecciones
 - Entidad de control
- 3. PROGRAMACIÓN**
 - Unidades de inspección
 - Frecuencias de comprobación
 - Ejemplo práctico en edificio de gran superficie y ejemplo en unifamiliar

- 4. CONTROL DE EJECUCIÓN DEL HORMIGÓN ARMADO EHE 08** 1,50h
 - Inspección de cimbras y encofrados
 - Revisión de montaje de ferralla
 - Control puesta en obra hormigón
 - Nuevos materiales
 - Control proceso montaje elementos prefabricados
 - Fotografías de ejemplos en obras y NO aceptación de ejemplos de ejecución.
- 5. CONTROL DE EJECUCIÓN DE CIMENTACIONES EHE-08 Y CTE** 0,50h
 - Juntas de ejecución
 - Control en muros de contención y muros pantalla.
 - Fotografías de ejemplos en obras y NO aceptación de ejemplos de ejecución.
- 6. CONTROL DE EJECUCIÓN DEL ACERO EAE Y CTE** 1,00h
 - Revisión operaciones de elaboración de estructura metálica; taller y obra
 - Recepción de elementos de estructura metálica

- Control operaciones de soldadura
- Ensayos no destructivos
- Control uniones atornilladas y soldadura
- Revisión de sistemas de protección (fuego) de estructuras metálicas
- Fotografías de ejemplos en obras y NO aceptación de ejemplos de ejecución.

7. CONTROL DE LAS ESTRUCTURAS MIXTAS EUROCÓDIGO Y NUEVA EHE-08 0,50h

- Revisión operaciones de elaboración de estructura metálica en obra
- Recepción de uniones entre estructura metálica y hormigón
- Estructura metálica como encofrado perdido
- Fotografías de ejemplos en obras y NO aceptación de ejemplos de ejecución

8. CONTROL DE EJECUCIÓN LA FÁBRICA (CERÁMICA / BLOQUE HORMIGÓN) CTE 0,50h

- Recepción de materiales respecto bloques
- Recepción y ejecución de elementos de unión metálicos
- Juntas de ejecución
- Fotografías de ejemplos en obras y NO aceptación de ejemplos de ejecución

9. CONTROL DE EJECUCIÓN DE LA MADERA CTE Y EUROCÓDIGO 0,50h

- Recepción de materiales perfiles de madera. Aceptación y rechazo.
- Recepción y ejecución de elementos de unión metálicos
- Control de ejecución de tratamientos curativos y de protección
- Fotografías de ejemplos en obras y NO aceptación de ejemplos de ejecución

PONENTE

D^a. Gemma Muñoz Soria

Arquitecto técnico y arquitecto

Coordinadora de Master de Estructuras en Edificación y Profesora de estructuras del Grado de Arquitectura en la Universidad de Arquitectura de LA SALLE – RAMON LLULL.

Profesora de construcción de las estructuras en el Grado de Arquitectura en la Universidad ETSAB de la UPC.

Profesora en cursos de formación de Estructuras y Rehabilitación.

Arquitecto colaborador del ITEC, Instituto Tecnológico de la Edificación de Cataluña, para revisión de documentos DAU.

OCTUBRE

lunes	martes	miércoles	jueves	viernes	sábado	domingo
						1
2	3	4	5	6	7	8
9	10	11	12	13	14	15
16	17	18	19	20	21	22
23	24	25	26	27	28	29
30	31					

martes a jueves, de 15:00 a 20:00 h.

5 horas lectivas

PRECIO NO COLEGIADOS: 120 euros

PRECIO COLEGIADOS COAATIE Navarra: 60 euros

Precio COLEGIADOS COAATIE Navarra con carrera finalizada en los últimos 4 años o desempleados: 30 euros

* A las bajas no comunicadas o realizadas con menos de 72 horas de antelación, se les aplicará el precio general para no colegiados.

* Desempleados deberán presentar la tarjeta de demanda de empleo en el momento de la inscripción.

PLAZAS LIMITADAS. Es necesario inscribirse previamente.

Fecha límite de inscripción: 19 de OCTUBRE a las 13:00 horas.

*Curso en modalidad doble: presencial y por videoconferencia *online en directo*.

*En caso de superarse el número máximo de plazas, éstas se adjudicarán mediante sorteo.

*Desde el Colegio NO se informa necesariamente de la admisión a cursos.

*En www.coatnavarra.org se podrá consultar la admisión al curso a partir del día siguiente a la finalización del plazo de inscripción.

*Al concluir el curso se emitirá certificado acreditativo a quienes completen una asistencia mínima del 75 %, para colegiados/as, disponible descarga directamente desde la página web del Colegio

las inscripciones se realizarán exclusivamente por estos medios:

internet

gabinete@coatnavarra.org

www.coatnavarra.org



Síguenos en:



@COATIENavarra